

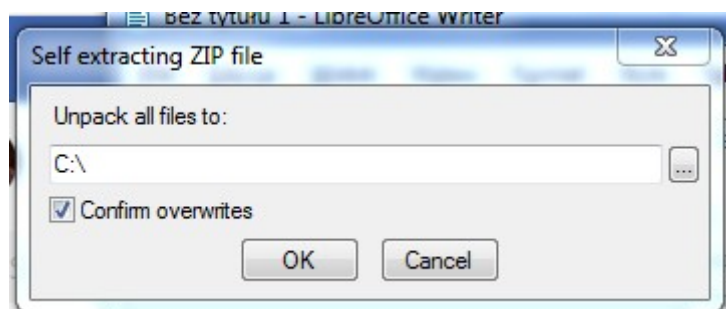
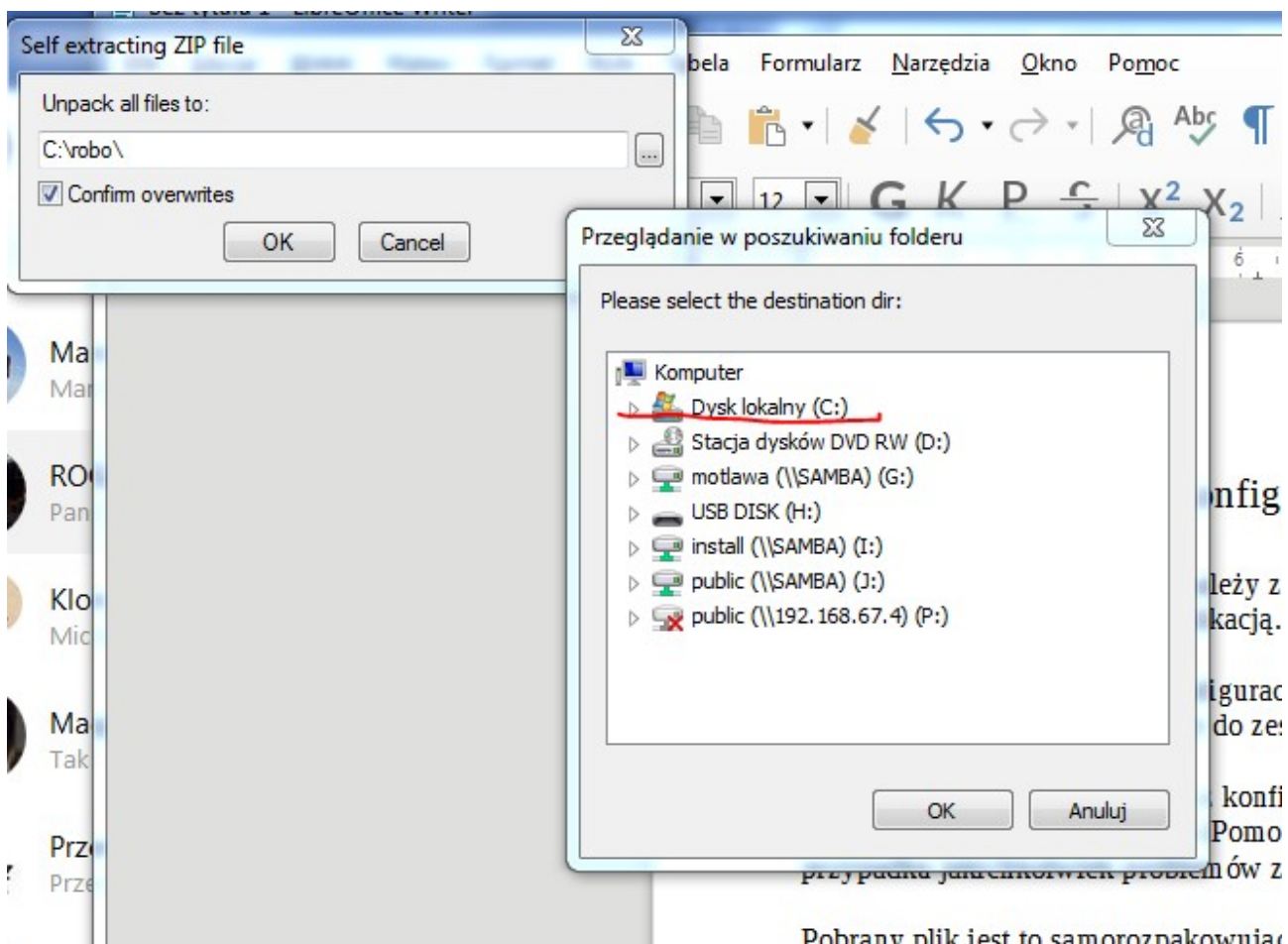
Konfiguracja zdalnego dostępu

Aby uruchomić zdalny dostęp należy z podanej lokalizacji pobrać przygotowaną paczkę z odpowiedni skonfigurowaną aplikacją.

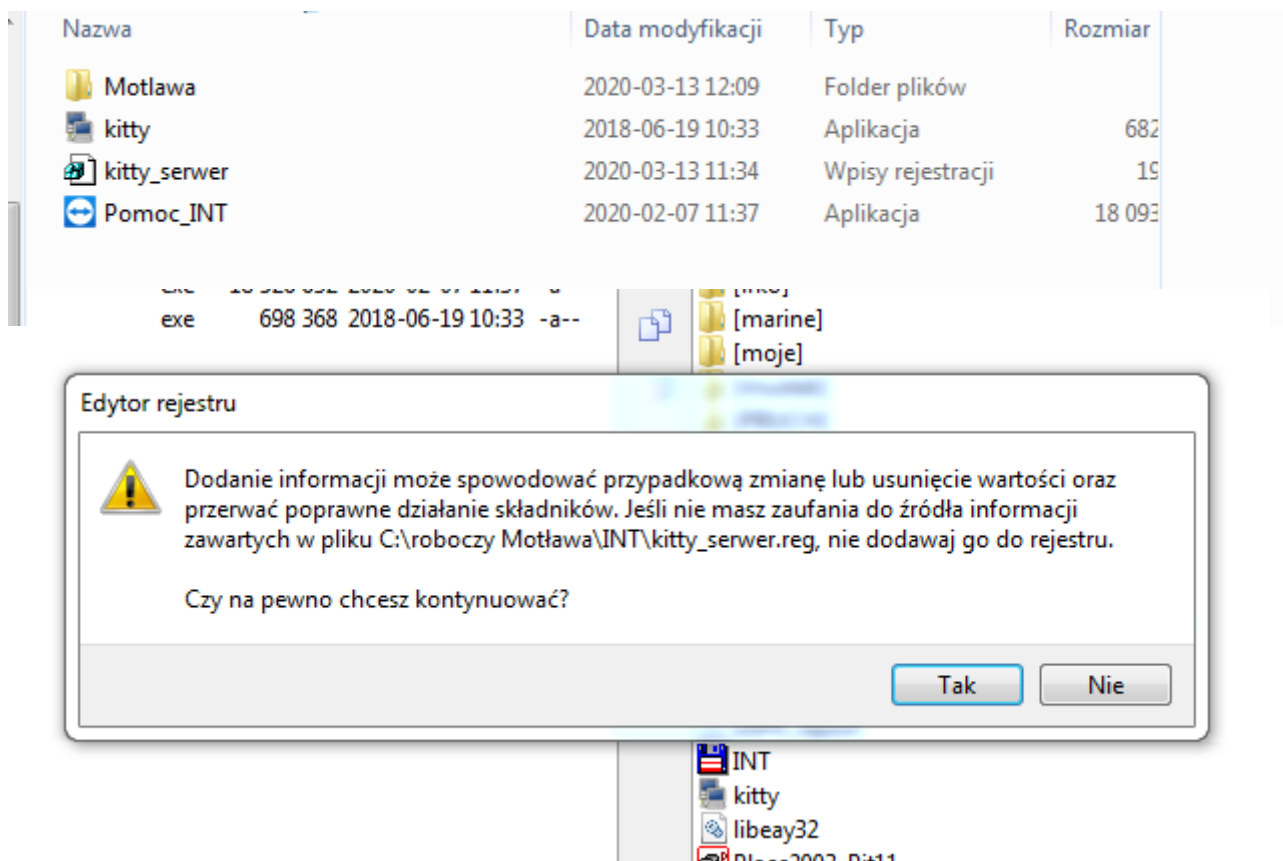
Paczka zawiera :

- aplikację Motława z pełną konfiguracją (katalog Motława)
- aplikację Kitty (aplikacja służy do zestawienia szyfrowanego połączenia z serwerem danych aplikacji Motława – kitty.exe)
- wpis do rejestru systemowego z konfiguracją dla aplikacji kitty (kitty_serwer.reg)
- aplikacja do zdalnego dostępu (Pomoc_INT.exe – aplikacja służy do połączenia zdalnego w przypadku jakichkolwiek problemów z konfiguracją.

Pobrane pliki są to samorozpakowujące się archiwum, które należy pobrać na dysk komputera i uruchomić. Po uruchomieniu pojawi się pytanie o lokalizację (wybieramy najlepiej dysk C:)



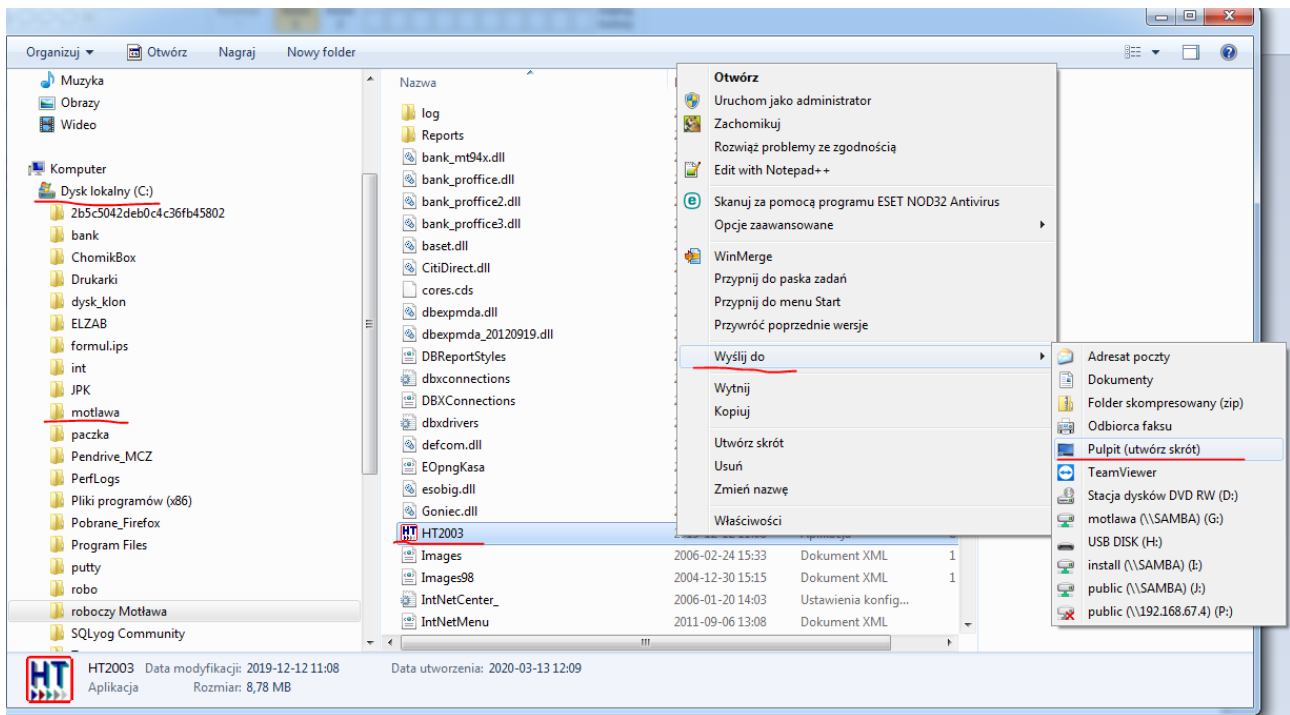
Po rozpakowaniu na dysku pojawi się katalog [c:\INT](#) w którym pojawią się wyżej opisane elementy



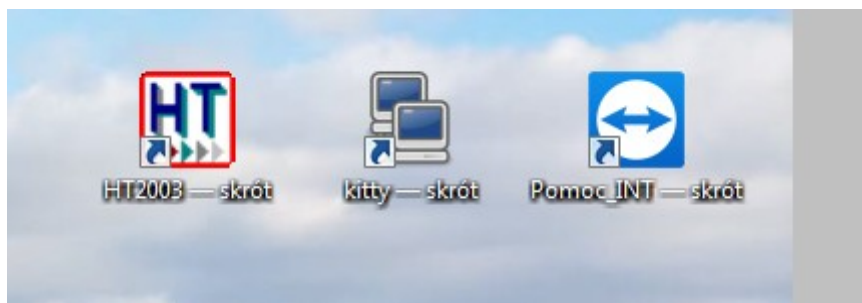
Potwierdzamy zgodę i dokonujemy wpisu w rejestrze systemowym

W kolejnym kroku tworzymy skróty na pulpicie do Motławy (c:\int\motława\ht2003.exe), aplikacji służącej do zestawienia połączenia SSH (c:\int\kitty.exe) i aplikacji zdalnego pulpitu (c:\int\Pomoc_INT.exe)

Aby utworzyć skrót na pulpicie ustawiamy się na pliku do którego chcemy dodać skrót i pod prawym klawiszem myszy wybieramy opcję - **wyślij do\ Pulpit (utwórz skrót)**



Po wykonaniu tych czynności na pulpicie powinny pojawić się ikony:



Jeśli wszystko jest OK to uruchamiamy (**klikamy 2X na ikonę kitty-skrót**) połączenie do serwera pojawi się 'czarne okienko'. Aplikacja jest tak skonfigurowana, że nie trzeba wpisywać żadnych haseł, ani nic ustawiać.

```
Using username "int".
int@79.190.201.45's password:
Send automatic password
Last login: Fri Mar 13 11:40:45 2020 from d11044.artnet.gda.pl
[int@pbuch ~]$
```

To okno należy zminimalizować

WAŻNE !!! NIE ZAMYKAĆ!!! aplikacja musi być cały czas aktywna w czasie pracy w Motławie

W następnym kroku uruchamiamy aplikację Motława i logujemy się swoim loginem i hasłem, tym które używamy pracując lokalnie w firmie.

W przypadku jakichkolwiek problemów prosimy o kontakt z firmą INT tel. 58 770 19 30. Postaramy się pomóc przy pomocy aplikacji zdalnego pulpitu (Pomoc_INT.exe). Wystarczy podać telefonicznie ID użytkownika i hasło wygenerowane przez system indywidualnie dla każdego użytkownika

